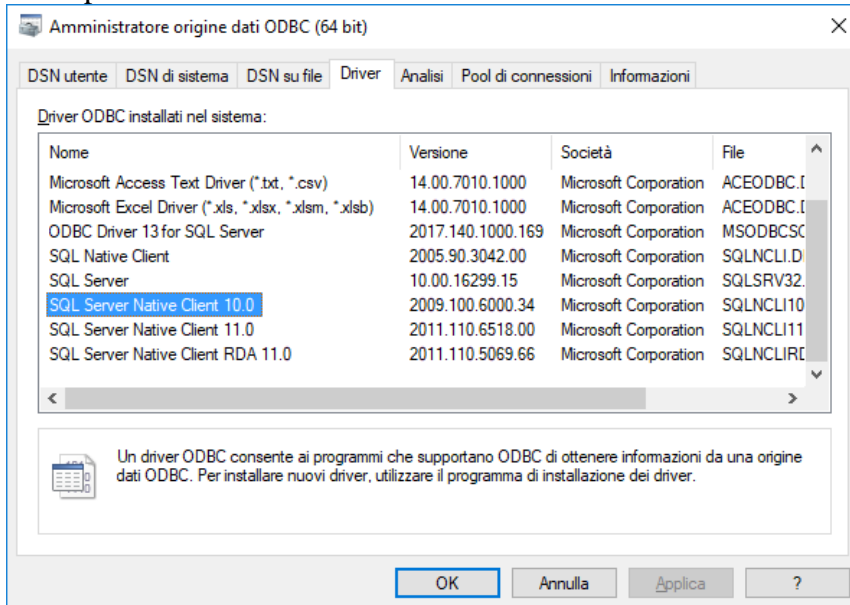


## Integrazione

All'interno di TLPosWin sono state aggiunte delle funzionalità per scaricare i dati direttamente dall'interfaccia SQL InfoWeb, rappresentata da una store procedure.

## Prerequisiti

TLPosWin fa le chiamate a SQL tramite le API ODBC, in Windows esse sono fornite di default ma usano dei driver da installare a parte per l'interfacciamento a vari database. La lista dei driver installati è accessibile tramite il pannello di controllo cercando ODBC:



TLPosWin per l'interfacciamento con InfoWeb usa i driver "SQL Server Native Client 10.0" e questo non è configurabile. Essi sono scaricabili alla pagina [Download Microsoft® SQL Server® 2008 R2 Feature Pack from Official Microsoft Download Center](#) purtroppo non premendo il grosso pulsante Download ma aprendo la sezione Install Instructions:



The Microsoft® SQL Server® 2008 R2 Feature Pack is a collection of stand-alone packages which provide additional value for Microsoft® SQL Server® 2008 R2.

[+ Details](#)

[+ System Requirements](#)

[- Install Instructions](#)

Download the appropriate file by clicking one of the links below, then run the downloaded file to install that package.

E cercando i Native Client:

### Microsoft® SQL Server® 2008 R2 Native Client

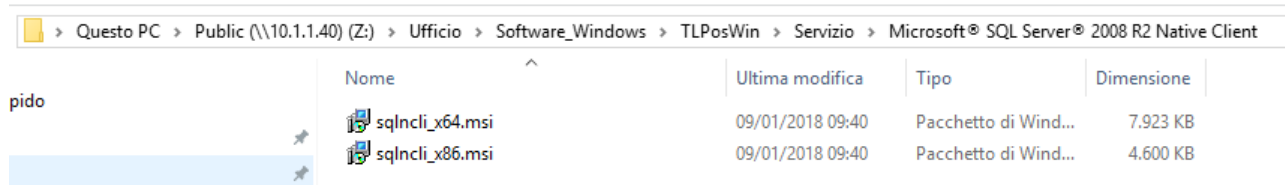
Microsoft SQL Server 2008 R2 Native Client (SQL Server Native Client) is a single dynamic-link library (DLL) containing both the SQL OLE DB provider and SQL ODBC driver. It contains run-time support for applications using native-code APIs (ODBC, OLE DB and ADO) to connect to Microsoft SQL Server 2000, 2005, or 2008. SQL Server Native Client should be used to create new applications or enhance existing applications that need to take advantage of new SQL Server 2008 R2 features. This redistributable installer for SQL Server Native Client installs the client components needed during run time to take advantage of new SQL Server 2008 R2 features, and optionally installs the header files needed to develop an application that uses the SQL Server Native Client API.

Audience(s): Customer, Partner, Developer

[X86 Package](#) (sqlncli.msi)  
[X64 Package](#) (sqlncli.msi)  
[IA64 Package](#) (sqlncli.msi)

Questi file sono già stati scaricati nel NAS Tecnologica nella cartella:

Z:\Ufficio\Software\_Windows\TLPosWin\Servizio\Microsoft® SQL Server® 2008 R2 Native Client



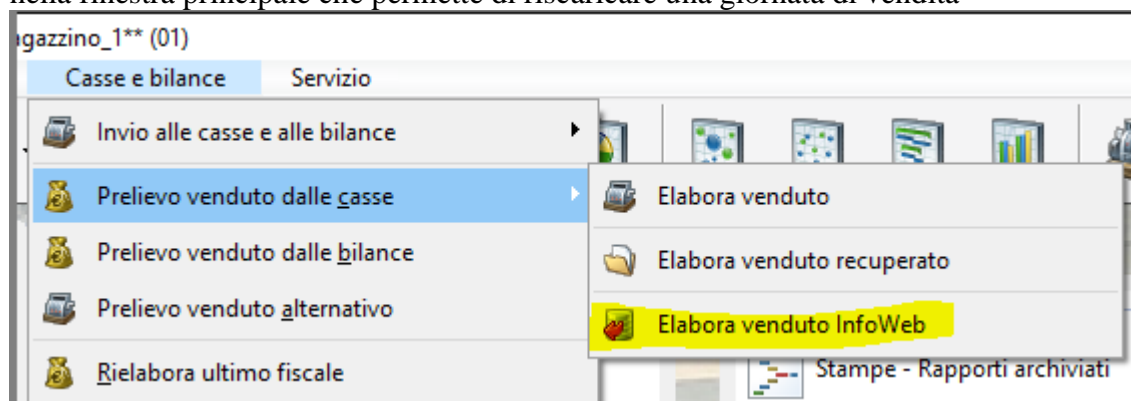
Nome	Ultima modifica	Tipo	Dimensione
sqlncli_x64.msi	09/01/2018 09:40	Pacchetto di Wind...	7.923 KB
sqlncli_x86.msi	09/01/2018 09:40	Pacchetto di Wind...	4.600 KB

## Configurazione

È stata aggiunta una sezione in TLPosWin.ini contenente la configurazione InfoWeb, essa si presenta in questo modo:

```
[ INFOWEB ]
server=192.168.29.96
utente=sa
password=sa
database=GWP_SOL
CodNeg1=658
DialogErrori=0
```

Il settaggio più importante è **server**, se presente e valorizzato TLPosWin visualizza un comando nella finestra principale che permette di ricaricare una giornata di vendita



I settaggi **utente**, **password** e **database** sono alte informazioni essenziali per il collegamento al database dove sono presenti le informazioni InfoWeb.

Il settaggio **CodNeg** al quale va aggiunto in suffisso il numero del magazzino da inviare allo store procedure, i valori conosciuti sono:

**658** Ceresa Spino D'Adda  
**911** Ceresa Vailate  
**915** Ceresa Paullo

945 Ceresa Crema

## Scaricamento da batch

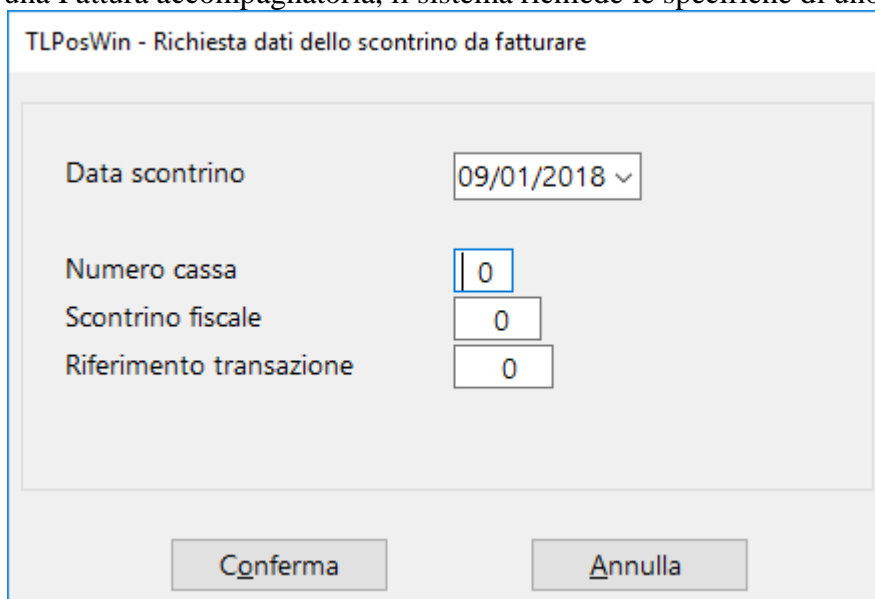
È stato aggiunto il comando INFOWEB a TLPosWin, da chiamare in questo modo:

```
TLPosWin INFOWEB 1 AUTOMTL
```

In questo caso TLPosWin scaricherà un giorno di venduti da InfoWeb per tutti i magazzini. Se questo comando viene eseguito prima di mezzogiorno scaricherà il giorno precedente, altrimenti il giorno corrente.

## Fatturazione

Quando si crea una Fattura accompagnatoria, il sistema richiede le specifiche di uno scontrino:

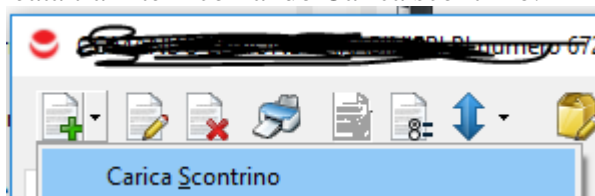


TLPosWin - Richiesta dati dello scontrino da fatturare

Data scontrino	09/01/2018 ▾
Numero cassa	0
Scontrino fiscale	0
Riferimento transazione	0

Conferma      Annulla

Oppure, dopo che è stata creata tramite il comando Carica scontrino:



Se è stato specificato un CodNeg per il magazzino attuale lo scontrino verrà scaricato direttamente da InfoWeb.