

1 Servizio windows di allineamento sede/punto vendita ReplicaWS

Il programma TLPosWinReplicaWS ha lo scopo di allineare le tabelle tra due o più installazioni di TLPosWin tramite il webservice TLPosWinWS. L'allineamento è mono direzionale, l'installazione con il TLPosWinWS è detta "sede" e non subisce variazioni, l'installazione o le installazioni con ReplicaWS, dette "client", subiscono tutte le modifiche alle tabelle fatte nella sede, questo vuol dire che se un valore cambia in sede essa viene applicata anche sul client

1.1 Funzionamento

Quasi tutte le tabelle di TLPosWin hanno una speciale colonna "DataOraUpd" che viene aggiornata in automatico ogni modifica alla riga relativa, questo programma ogni esecuzione chiede le righe dove questo valore è compreso in un range di valori, compreso tra l'esecuzione precedente e l'attuale, e le applica ai db locali. È presente inoltre una speciale tabella, RekDelete dove sono memorizzate tutte le righe cancellate nelle varie tabelle comprese di data e ora eliminazione, il programma richiede anche le righe cancellate nello stesso intervallo e le cancella nelle tabelle locali. Il ciclo completo attualmente è:

1. Chiede la data ora del server (può essere differente dalla locale per varie ragioni) e la conserva
2. Chiede la lista delle tabelle da allineare, questo valore è configurato nel webservice.
3. Per ognuna di queste tabelle chiede tutte le righe cancellate tra l'ora del server nel precedente avvio meno un delta e l'ora del server al punto 1
4. Chiede tutte le righe modificate nello stesso range di date
5. Applica tutte le righe modificate dal punto 4
6. Cancella tutte le righe ottenute dal punto 3 non presenti nel punto 4
7. Salva il valore ottenuto al punto 1

La modifica di alcuni dati scatena l'invio in cassa di un articolo o di un'offerta o la stampa etichetta

1.2 Utilizzo

Il programma va copiato nella stessa cartella di TLPosWin, ed avviato come applicazione desktop (doppio click sull'eseguibile). In questo caso il programma presenta la "schermata di controllo", dove è possibile configurarlo ed installare il servizio window.

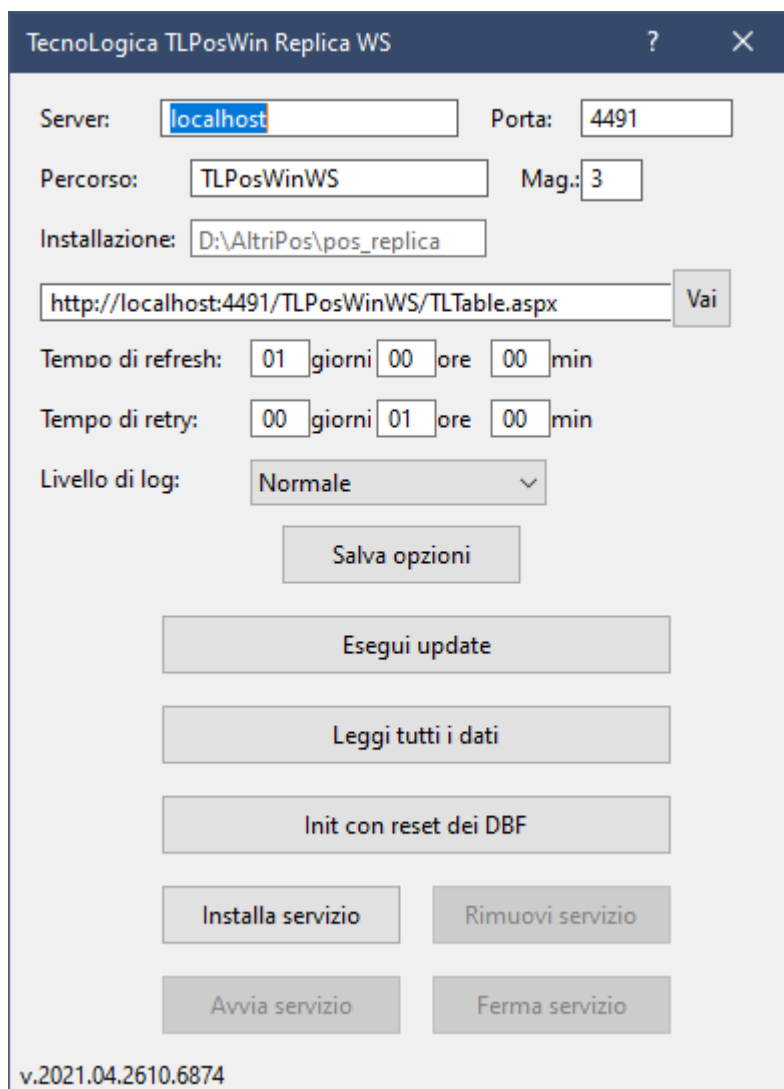
1.3 Schermata di controllo

La schermata di controllo si presenta come dialog window, in essi vanno configurati:

- L'ip del **server** dove è installato il TLPosWinWS sede
- La **porta** di collegamento
- Il **percorso** per l'url al TLPosWinWS

Questi 3 parametri contribuiscono a formare l'url del web service, premendo il tasto vai è possibile verificarne la validità.

- Il **magazzino** nell'installazione sede



- Il **tempo di refresh**, cioè il tempo ogni quanto il ciclo aggiornamento viene eseguito dal servizio windows
- Il **tempo di retry**, cioè il tempo che il servizio windows aspetta prima di riprovare a fare l'update in caso di errore.
- Il **“livello di log”**, può essere minimo, in caso di problemi di spazio su disco, normale o estremo, usato per verificare le anomalie.

Sono inoltre presenti tre pulsanti per eseguire un allineamento con diverse modalità e 4 pulsanti per gestire il servizio window, questi pulsanti si attivano in base allo stato attuale del servizio.

Il pulsante **“Esegui update”** forza un ciclo di aggiornamento in modo analogo a quello del servizio automatico, quindi chiede tutte le modifiche intercorse dal precedente aggiornamento a ora ed inoltre aggiorna la data di ultimo aggiornamento, questo è utile nel caso si vogliano applicare il prima possibile delle modifiche fatte in sede.

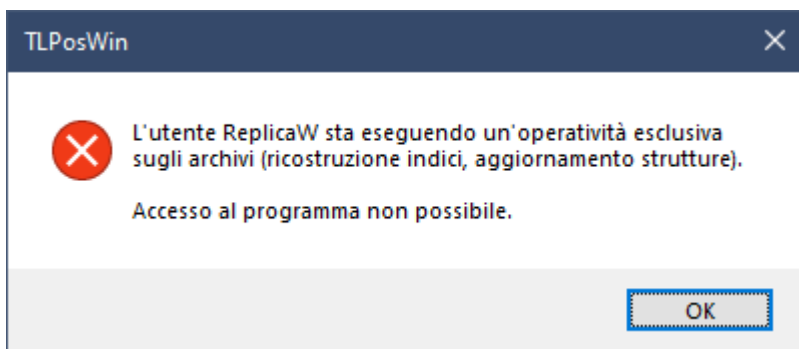
“Leggi tutti i dati” invece esegue un aggiornamento ignorando la data ultimo aggiornamento, questo vuol dire che richiede tutte le righe delle tabelle e tutte le righe cancellate, e le applica al db locale aggiungendole a quelle attuali.

“Init con reset dei DBF” si comporta in modo diverso, questo comando cancella i dbf locali e li ricrea usando sia la struttura al momento della creazione dell'eseguibile ReplicaWS sia la struttura della sede.

Cancella inoltre altre tabelle relative ai dati resettati. Alla fine della procedura avvia TLPosWin col comando update.

Questa funzione richiede l'accesso esclusivo alle tabelle, se durante questa procedura si prova ad avviare TLPosWin il risultato è la finestra qua a lato.

Questa funzionalità è inoltre bloccata da password, essa è **Tecno_01**.



1.4 Utilizzo da command line

È possibile avviare l'eseguibile specificando subito dopo un comando, questo viene usato internamente per gestire l'**UAC** di windows.

- **Installa** serve per installare il servizio
- **Rimuovi** serve a rimuove il servizio installato

- **Avvia** serve ad avviare il servizio installato
- **Ferma** serve a fermare il servizio installato in esecuzione
- **Update** per eseguire un aggiornamento “manuale”
- **Startup** per eseguire un aggiornamento senza tenere conto della data di ultimo aggiornamento
- **Reset** per eseguire un aggiornamento cancellando i DBF, sempre protetto da password.

1.5 Chiavi di configurazioni

La configurazione è salvata nel file TLPosWin.ini insieme alla configurazione di TLPosWin, nella sezione TLReplicaWS:

```
[TLReplicaWS]
Server=localhost
Porta=4491
Magazzino=3
Percorso=TLPosWinWS
TempoRefresh=01000000
TempoRetry=00010000
LogLevel=2
DataOraUpd=20210427164514
```

Esse riproducono i valori immessi nella schermata di controllo:

- Il tempo di refresh e il tempo di retry sono scritti con 2 caratteri per i giorni, 2 per le ore, 2 per i minuti e 2 per i secondi (questi ultimi non hanno interfaccia e sono sempre 00)
- LogLevel è mappato con 1 minimo, 2 normale e 3 estremo
- DataOraUpd si riferisce all’ora sul server non sul pc locale.